



City of Los Angeles Department of Recreation and Parks

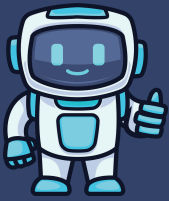
YOUTH EMPLOYMENT INTERNSHIP PROGRAM



TECHNOLOGY INTERNSHIP CLASS

9th - 12th Grade

EARN \$500



Registration Begins:
Tuesday, December 10, 2024

In person or online at
www.laparks.org/reccenter/normandale

CLASS LOCATION:

NORMANDALE REC CENTER

22400 Halldale Ave.

Torrance, CA 90501

(310) 328-3698

Call the park office for more info.

CLASS SCHEDULE:

6 Saturdays

January 4 - February 8

9:30am - 3:30pm

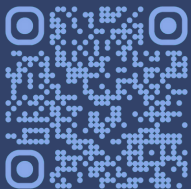
TO EARN THE \$500 STIPEND, INTERNS MUST ATTEND ALL 6
CLASSES, SUBMIT THE APPLICATION, W-9, AND A COPY OF THEIR
SOCIAL SECURITY CARD.

Persons with disabilities are welcome to participate in our programs and classes. Reasonable accommodations will be made with prior arrangements. Activities and program may be subject to cancellation.

Program Highlights

Interns will gain hands-on skills while they learn about..

- Presentation
- Coding
- STEM
- Word Processing
- Data Format



CLASS Parks Headquarters (818) 243-2490

www.laparks.org/classpark





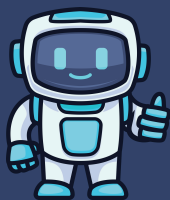
Departamento de Recreación y Parques de la Ciudad de Los Angeles

PROGRAMA DE PASANTÍAS PARA JÓVENES



CLASE DE PASANTIAS DE TECNOLOGIA

Del 9 al 12 Grado



GANA \$500

Inscripciones Comienzan:

Martes, 10 de Diciembre del 2024

Regístrese en persona o en línea en
www.laparks.org/reccenter/normandale

HORARIO DE CLASES:

6 Sábados

4 de Enero - 8 de Febrero

9:30am - 3:30pm

PARA GANAR EL ESTIPENDIO DE \$500, LOS PASANTES DEBEN ASISTIR A TODAS LAS 6 CLASES, PRESENTAR LA SOLICITUD W-9 Y UNA COPIA DE SU TARJETA DE SEGURO SOCIAL.

Las personas con discapacidad son bienvenidas a participar en nuestros programas y clases. Se realizarán adaptaciones razonables con previo acuerdo. Las actividades y programas pueden estar sujetos a cancelación.

UBICACIÓN DE LA CLASE:

NORMANDALE REC CENTER

22400 Halldale Ave.

Torrance, CA 90501

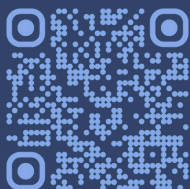
(310) 328-3698

PARA MAS INFORMACION, LLAME AL PARQUE.

Aspectos destacados del programa

Los pasantes adquirirán habilidades prácticas mientras aprenden sobre...

- Presentación
- Codificación
- STEM
- Procesamiento de textos
- Formato de datos



Oficina de CLASS Parks (818) 243-2490

www.laparks.org/classpark

