



REC. CENTER

3501 VALLEY BLVD
LOS ANGELES, CA 90031

@lincolnparkrec

Fall 2024 Brochure Folleto Otoño 2024

Take a look inside for activities for ages 3-17

Eche un vistazo al interior para ver actividades para niños de 3 a 17 años.

LINCOLN PARK REC. CENTER



3501 VALLEY BLVD LOS ANGELES, CA 90031
 213-847-1726 / 213-847-1727
 IG: @LINCOLNPARKREC



CO-ED FALL SPORTS LEAGUES / LIGAS DEPORTIVAS DE OTOÑO MIXTAS

		<h1>SOCCER / FÚTBOL</h1>				
DIVISION / DIVISIÓN	AGES / EDADES	YEAR BORN / AÑO DE NACIMIENTO	EVALUATION DAY / EVALUACIÓN	MAKEUP EVALUATION DAY / EVALUACIÓN		
ROOKIES	5-6	2017, 2018	NO EVALUATIONS	NO EVALUATIONS		
PEEWEEES	7-8	2016, 2015	9/14/24 9AM	9/21/24 9AM		
MINORS	9-10	2014, 2013	9/14/24 10AM	9/21/24 10AM		
MAJORS	11-12	2012, 2011	9/14/24 11AM	9/21/24 11AM		
JUNIORS	13-15	2010-2008	9/14/24 11AM	9/21/24 11AM		
		<h1>BASKETBALL / BALONCESTO</h1>				
TINY TOT	3-4	2019-2020	NO EVALUATIONS	NO EVALUATIONS		

registration opens
 la inscripción se abre el
 8/5/24

\$10

PER CHILD
 POR NIÑO

volunteer coaches wanted!

¡se buscan entrenadores voluntarios!

A non-refundable 15% administrative fee will be assessed by the City of Los Angeles Department of Recreation and Parks for any patron granted a refund, change, or transfer. Additional fees will be charged for any classes the patron attended. Credits or make-ups will not be given for classes missed by the patron. "Persons with disabilities are welcomed to participate in our classes and programs. Reasonable accommodations will be made with prior arrangements. Please be aware that some accommodations may take 30 days or longer. All information/activities are subject to change and/or cancellation without prior notice. "Achieving Gender Equity through a continuous commitment to girls and women in sports." El Departamento de Recreación y Parques de la Ciudad de Los Angeles cobrará una tarifa administrativa no reembolsable del 15% a cualquier usuario que reciba un reembolso, cambio o transferencia. Se cobrarán tarifas adicionales por cualquier clase a la que haya asistido el usuario. No se otorgarán créditos ni compensaciones por las clases perdidas por el usuario. "Las personas con discapacidades son bienvenidas a participar en nuestras clases y programas. Se realizarán adaptaciones razonables con arreglos previos. Tenga en cuenta que algunos alojamientos pueden tardar 30 días o más. Toda la información/actividades están sujetas a cambio y/o cancelaciones sin previo aviso. "Lograr la Equidad de Género a través de un compromiso continuo con las niñas y las mujeres en el deporte.

LINCOLN PARK REC. CENTER

3501 VALLEY BLVD LOS ANGELES, CA 90031
 213-847-1726 / 213-847-1727
 IG: @LINCOLNPARKREC

registration opens
 la inscripción se abre el
8/5/24

Girls Play LA



FALL BASKETBALL LEAGUE

DIVISION	AGES/ EIDADES	YEAR BORN AÑO DE NACIMIENTO	EVALUATION DAY/EVALUACIÓN	MAKEUP EVALUATION DAY/ EVALUACIÓN
MINORS	9-10	2014, 2013	9/13/24 6PM	9/20/24 6PM
MAJORS	11-12	2012, 2011	9/13/24 7PM	9/20/24 7PM
JUNIORS	13-15	2010-2008	9/13/24 7PM	9/20/24 7PM

FALL SOCCER LEAGUE



MINORS	9-10	2014, 2013	9/14/24 10AM	9/21/24 10AM
MAJORS	11-12	2012, 2011	9/14/24 11AM	9/21/24 11AM

Volunteer coaches wanted!

¡Se buscan entrenadores voluntarios!

\$10
 PER CHILD
 POR NIÑO

A non-refundable 15% administrative fee will be assessed by the City of Los Angeles Department of Recreation and Parks for any patron granted a refund, change, or transfer. Additional fees will be charged for any classes the patron attended. Credits or make-ups will not be given for classes missed by the patron. "Persons with disabilities are welcomed to participate in our classes and programs. Reasonable accommodations will be made with prior arrangements. Please be aware that some accommodations may take 30 days or longer. All information/activities are subject to change and/or cancellation without prior notice. "Achieving Gender Equity through a continuous commitment to girls and women in sports." El Departamento de Recreación y Parques de la Ciudad de Los Angeles cobrará una tarifa administrativa no reembolsable del 15% a cualquier usuario que reciba un reembolso, cambio o transferencia. Se cobrarán tarifas adicionales por cualquier clase a la que haya asistido el usuario. No se otorgarán créditos ni compensaciones por las clases perdidas por el usuario. "Las personas con discapacidades son bienvenidas a participar en nuestras clases y programas. Se realizarán adaptaciones razonables con arreglos previos. Tenga en cuenta que algunos alojamientos pueden tardar 30 días o más. Toda la información/actividades están sujetas a cambios y/o cancelaciones sin previo aviso. "Lograr la Equidad de Género a través de un compromiso continuo con las niñas y las mujeres en el deporte.

LINCOLN PARK REC. CENTER




3501 VALLEY BLVD LOS ANGELES, CA 90031

213-847-1726/ 213-847-1727



IG: @LINCOLNPARKREC




TUESDAY MARTES 10/8 - 11/26

CLASS/CLASE	AGE / EDAD	TIME
 GPLA CHEER 1	5-12	5PM
GPLA CHEER 2	5-12	6PM

WEDNESDAY MIÉRCOLES 10/9 - 11/27

CLASS/CLASE	AGE/ EDAD	TIME
 SKATEBOARDING	7-9	4:30PM
SKATEBOARDING	9-13	5:30PM
 BOXING	5-8	5PM
BOXING	9-12	6PM
BOXING	13-17	7PM




FRIDAY VIERNES 10/11-12/6

CLASS/CLASE	AGE/EDAD	TIME
 TINY TOT ATHLETICS	3-4	4-5PM

2024 FALL CLASSES OTOÑO CLASES

REGISTRATION OPENS 8/26/24
la inscripción se abre el 26/08/24

SATURDAY SÁBADO 10/12 - 11/30

CLASS/CLASE	AGE / EDAD	TIME
 KARATE	5-8	9AM
 KARATE	9-12	10AM
KARATE	5-8	11AM
 GPLA BEGINNER GYMNASTICS	5-8	9AM
GPLA INTERMEDIATE GYMNASTICS	6-10	10AM

EACH CLASS CONSISTS OF 8 SESSIONS

CADA CLASE CONSTA DE 8 SESIONES

*GPLA - GIRLS PLAY LOS ANGELES

PER CHILD PER CLASS

POR NIÑO POR CLASE

\$10

A non-refundable 15% administrative fee will be assessed by the City of Los Angeles Department of Recreation and Parks for any patron granted a refund, change, or transfer. Additional fees will be charged for any classes the patron attended. Credits or make-ups will not be given for classes missed by the patron. "Persons with disabilities are welcomed to participate in our classes and programs. Reasonable accommodations will be made with prior arrangements. Please be aware that some accommodations may take 30 days or longer. All information/activities are subject to change and/or cancellation without prior notice. "Achieving Gender Equity through a continuous commitment to girls and women in sports." El Departamento de Recreación y Parques de la Ciudad de Los Angeles cobrará una tarifa administrativa no reembolsable del 15% a cualquier usuario que reciba un reembolso, cambio o transferencia. Se cobrarán tarifas adicionales por cualquier clase a la que haya asistido el usuario. No se otorgarán créditos ni compensaciones por las clases perdidas por el usuario. "Las personas con discapacidades son bienvenidas a participar en nuestras clases y programas. Se realizarán adaptaciones razonables con arreglos previos. Tenga en cuenta que algunos alojamientos pueden tardar 30 días o más. Toda la información/actividades están sujetas a cambios y/o cancelaciones sin previo aviso. "Lograr la Equidad de Género a través de un compromiso continuo con las niñas y las mujeres en el deporte.



CITY OF LOS ANGELES REC AND PARKS

LINCOLN PARK

3501 VALLEY BLVD LOS ANGELES, CA 90031

213-847-1726 @LINCOLNPARKREC



CLASS PARKS

TEEN

CLUB

FREE FOR AGES 11-17

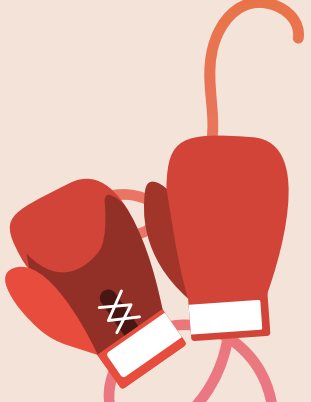
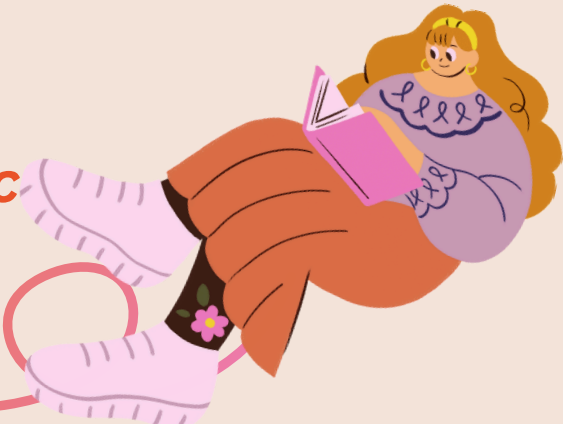
FRIDAY NIGHTS 5PM-9PM

More than just a club, a family! Teen Club is the place to be for after-school and weekend shenanigans. Our team creates new monthly activities to create an awesome learning space. Join us as we guide young adults on a journey to success, community engagement, and all-around awesomeness!



connect with us!

@lincolnparkrec



"PERSONS WITH DISABILITIES ARE WELCOMED TO PARTICIPATE IN OUR CLASSES AND PROGRAMS. REASONABLE ACCOMMODATIONS WILL BE MADE WITH PRIOR ARRANGEMENTS. PLEASE BE AWARE THAT SOME ACCOMMODATIONS MAY TAKE 30 DAYS OR LONGER. ALL INFORMATION/ACTIVITIES ARE SUBJECT TO CHANGE AND/OR CANCELLATION WITHOUT PRIOR NOTICE. "ACHIEVING GENDER EQUITY THROUGH A CONTINUOUS COMMITMENT TO GIRLS AND WOMEN IN SPORTS."

LINCOLN PARK REC. CENTER



3501 VALLEY BLVD LOS ANGELES, CA 90031
213-847-1726 / 213-847-1727
IG: @LINCOLNPARKREC











FREE CLASSES!

SPACE IS LIMITED!
LAST DAY OF REGISTRATION OCTOBER 1ST



¡CLASES GRATIS!

¡EL ESPACIO ES LIMITADO!
ÚLTIMO DÍA DE INSCRIPCIÓN 1 DE OCTUBRE

class / clase	age / edad	day / día	time/ hora	dates / fechas
 Visual Arts / Artes visuales	5-7	Monday / Lunes	3:30-4:30pm	9/16-12/9 no class 10/14 & 11/11
 Visual Arts / Artes visuales	8-12	Monday / Lunes	4:30-5:30pm	9/16-12/9 no class 10/14 & 11/11
 Ukelele	5-7	Wednesday / Miércoles	4pm , 4:30pm	9/18-12/4
 Guitar / Guitarra	8-12	Wednesday / Miércoles	5pm, 5:30pm, 6pm, 6:30pm	9/18-12/4
 Acting in Motion / Actuar en movimiento	5-8	Thursday / Jueves	4-5pm	9/19-12/5
 Acting in Motion / Actuar en movimiento	9-15	Thursday / Jueves	5-6pm	9/19-12/5
 Fuse Bead Delights / Delicias de cuentas de fusión	6-8	Thursday / Jueves	6-7pm	9/19-12/5
 Fuse bead Delights / Delicias de cuentas de fusión	9-15	Thursday / Jueves	7-8pm	9/19-12/5

A non-refundable 15% administrative fee will be assessed by the City of Los Angeles Department of Recreation and Parks for any patron granted a refund, change, or transfer. Additional fees will be charged for any classes the patron attended. Credits or make-ups will not be given for classes missed by the patron. "Persons with disabilities are welcomed to participate in our classes and programs. Reasonable accommodations will be made with prior arrangements. Please be aware that some accommodations may take 30 days or longer. All information/activities are subject to change and/or cancellation without prior notice. "Achieving Gender Equity through a continuous commitment to girls and women in sports." El Departamento de Recreación y Parques de la Ciudad de Los Angeles cobrará una tarifa administrativa no reembolsable del 15% a cualquier usuario que reciba un reembolso, cambio o transferencia. Se cobrarán tarifas adicionales por cualquier clase a la que haya asistido el usuario. No se otorgarán créditos ni compensaciones por las clases perdidas por el usuario. "Las personas con discapacidades son bienvenidas a participar en nuestras clases y programas. Se realizarán adaptaciones razonables con arreglos previos. Tenga en cuenta que algunos alojamientos pueden tardar 30 días o más. Toda la información/actividades están sujetas a cambios y/o cancelaciones sin previo aviso. "Lograr la Equidad de Género a través de un compromiso continuo con las niñas y las mujeres en el deporte.

LINCOLN PARK REC. CENTER



3501 VALLEY BLVD LOS ANGELES, CA 90031

213-847-1726/ 213-847-1727

IG: @LINCOLNPARKREC



FALL CLINICS CLÍNICAS DE OTOÑO



REGISTRATION OPENS 8/26/24
la inscripción se abre el 26/08/24

CLINIC NAME	AGE	TIME	DATE 1	DATE 2	DATE 3
GPLA SOFTBALL/ SÓFBOL	9-15	6-8PM	10/11/24	10/18/24	10/25/24
GPLA BASKETBALL/ BALONCESTO	9-15	6-8PM	11/8/24	11/15/24	11/22/24
SPORTS CONDITIONING/ ACONDICIONAMIENTO TO DEPORTIVO	9-15	5-7PM	11/7/24	11/14/24	11/21/24
BASKETBALL SKILLS / HABILIDADES DE BALONCESTO	9-15	5-7PM	10/10/24	10/17/24	10/24/24

keep an eye out for what's
coming next!

\$10 PER CHILD
POR NIÑO

A non-refundable 15% administrative fee will be assessed by the City of Los Angeles Department of Recreation and Parks for any patron granted a refund, change, or transfer. Additional fees will be charged for any classes the patron attended. Credits or make-ups will not be given for classes missed by the patron. "Persons with disabilities are welcomed to participate in our classes and programs. Reasonable accommodations will be made with prior arrangements. Please be aware that some accommodations may take 30 days or longer. All information/activities are subject to change and/or cancellation without prior notice." "Achieving Gender Equity through a continuous commitment to girls and women in sports." "El Departamento de Recreación y Parques de la Ciudad de Los Ángeles cobrará una tarifa administrativa no reembolsable del 15% a cualquier usuario que reciba un reembolso, cambio o transferencia. Se cobrarán tarifas adicionales por cualquier clase a la que haya asistido el usuario. No se otorgarán créditos ni compensaciones por las clases perdidas por el usuario. "Las personas con discapacidades son bienvenidas a participar en nuestras clases y programas. Se realizarán adaptaciones razonables con arreglos previos. Tenga en cuenta que algunos alojamientos pueden tardar 30 días o más. Toda la información/actividades están sujetas a cambio y/o cancelaciones sin previo aviso. "Lograr la Equidad de Género a través de un compromiso continuo con las niñas y las mujeres en el deporte.



CITY OF LOS ANGELES RECREATION AND PARKS



LINCOLN PARK REC. CENTER

3501 VALLEY BLVD LOS ANGELES, CA 90031

213-847-1726/ 213-847-1727

IG: @LINCOLNPARKREC

AFTERSCHOOL CLUB

A SAFE AND FUN SPACE FOR YOUR CHILD TO GROW!

AGES 5-12 (MUST BE ENROLLED IN KINDER)

SIGN UP NOW! SPACE IS LIMITED! SEE BACK FOR MORE DETAILS!

SCHOOL PICKUP LOCATIONS:
GATES ELEMENTARY
MULTNOMAH ELEMENTARY
SACRED HEART ELEMENTARY

***\$65**
PER MONTH+
1 TIME \$25 REGISTRATION FEE

"Persons with disabilities are welcomed to participate in our classes and programs. Reasonable accommodations will be made with prior arrangements. Please be aware that some accommodations may take 30 days or longer. All information/activities are subject to change and/or cancellation without prior notice. "Achieving Gender Equity through a continuous commitment to girls and women in sports."



CITY OF LOS ANGELES RECREATION AND PARKS



LINCOLN PARK REC. CENTER

3501 VALLEY BLVD LOS ANGELES, CA 90031

213-847-1726/ 213-847-1727

IG: @LINCOLNPARKREC

***\$65**
PER MONTH
+

1 TIME REGISTRATION FEE OF \$25

1. 2024	August -	\$48.75
2. 2024	September -	\$65.00
3. 2024	October -	\$65.00
4. 2024	November -	\$48.75
5. 2024	December -	\$32.50
6. 2025	January -	\$65.00
7. 2025	February -	\$65.00
8. 2025	March -	\$65.00
9. 2025	April -	\$56.88
10. 2025	May / June -	\$74.40

After school Club provides:
A SAFE AND FUN SPACE FOR YOUR CHILD TO GROW!
AFTER SCHOOL PICK UP
HOMEWORK HELP
OUTDOOR ACTIVITIES
ARTS AND CRAFTS AND MORE!
SNACK NOT PROVIDED

"Persons with disabilities are welcomed to participate in our classes and programs. Reasonable accommodations will be made with prior arrangements. Please be aware that some accommodations may take 30 days or longer. All information/activities are subject to change and/or cancellation without prior notice. "Achieving Gender Equity through a continuous commitment to girls and women in sports."